

Climat

On Off

Des chefs-d'oeuvres revisités nous nous alertent sur le dérèglement climatique



Nature

On Off

Des chefs-d'oeuvres privés de nature nous alertent sur les enjeux du vivant



ENGAGE

L'équipe d'ENGAGE Citoyens est heureuse de présenter les expositions

CLIMAT On/ Off & NATURE On/ Off

Nous utilisons le levier artistique pour sensibiliser et mobiliser un large public aux enjeux environnementaux.



Sommaire



Les grands principes

page 4

NATURE On/ Off

page 6

CLIMAT On/ Off

page 24

ENGAGE Citoyens

page 34

Contacts

page 51

Les publications, les prises de paroles de scientifiques, les documentaires... peinent à engendrer une prise de conscience et une réaction à la hauteur des enjeux...

Alors nous faisons le pari de l'art pour créer un déclic et inciter au passage à l'action.

Le principe des expositions

Que créeraient nos plus grands artistes dans un monde bouleversé par la crise environnementale ?





L'ÉTÉ VOLÉ, inspiré de L'ÉTÉ, de Giuseppe Arcimboldo, 1583

Trente tableaux spectaculaires et esthétiques*



Ces oeuvres ont été conçues avec notre comité artistique et scientifique et le support de l'IA.

Une démarche artistique et scientifique

 Notre comité artistique et scientifique contribue à la curation (choix des thématiques, des oeuvres, validation des cartels, etc.).



François Gemenne
Professeur à HEC
Directeur The Hugo Observatory



Sophie Szopa
Directeur de recherche CEA
Auteur au GIEC



Carole Blumensfeld
Historienne de l'art



Cédric Ringenbach
Créateur La Fresque du Climat



Philippe Grandcolas
Directeur de recherche au CNRS

 Les contenus pédagogiques sont fondés sur les rapports du GIEC, de l'IPBES et de l'UICN.

Une ambition pédagogique

 Pour chaque oeuvre, un cartel donne des clés de compréhension des phénomènes et des pistes d'action aux niveaux individuel et collectif



NARCISSE SANS MIROIR

Bonne nouvelle pour Narcisse :
il ne tombera pas amoureux de son reflet dans ce lac asséché !

Le cycle de l'eau est intégralement affecté par le changement climatique : fonte des glaciers, perturbation des régimes de pluie, sécheresses prolongées plus fréquentes... Le débit des cours d'eau baisse et l'eau se réchauffe. Le dérèglement climatique affecte aussi la biodiversité ! Les poissons ne supportent pas d'évoluer dans des eaux trop chaudes. Dans certaines rivières, leurs populations déclinent fortement du fait de la température excessive et du manque d'oxygène.

CAUSE DE DISPARITION
Le changement climatique global

CHIFFRE CLÉ
En été 2022, 1 petit cours d'eau sur 5 a été asséché en France.
(Source : ONB - Observatoire national de la biodiversité)

AGIR
Installer des mousseurs hydro-économiques sur ses robinets et ainsi réduire de 30 à 50 % sa consommation d'eau.



Narcisse, Le Caravage, 1598

EXEMPLE DE PROJET
La Fresque du Climat permet de comprendre les causes et les conséquences du dérèglement climatique - fresqueduclimat.org.

Une ambition de mise en action

- 🐞 Les expositions ne s'arrêtent pas aux constats et analyses,
- 🐞 Loin d'être anxiogènes, elles présentent des solutions, des pistes d'actions et des organisations engagées, partenaires du projet.





2024 : l'exposition NATURE On/ Off

Pour alerter sur la **crise du vivant**

“Le vivant se meurt et nous regardons ailleurs”

Philippe Grandcolas, CNRS



Une **accélération** sans précédent.

Des **causes** clairement identifiées.

Des **leviers** de transformation.

NATURE On/ Off nous projette dans un monde privé de biodiversité

 Parmi les thématiques traitées :



Le stress hydrique



Pollution plastique



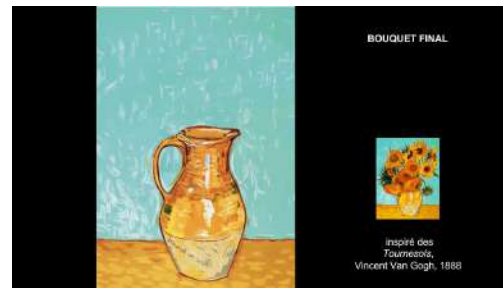
Artificialisation



Espèces envahissantes



Monocultures



Surexploitation







Le 104 - Paris - sept. 2024



Forum biodiversité et économie - OFB - oct. 2024



Maison Écociroyenne de Bordeaux - mai-sept. 2025

L'impact de l'exposition depuis son lancement



Depuis sa création en juin 2024, l'exposition a :

- touché **50.000 visiteurs** (citoyens, collégiens, lycéens, collaborateurs d'entreprises...)
- été présentée dans
 - **10 villes** (Paris, Marseille, Bordeaux, Sarcelles, ...)
 - 5 festivals et forums
 - 5 organisations privées
 - 2 lieux d'exposition permanente
 - plus de 10 universités (Cergy, Télécom Paris...)

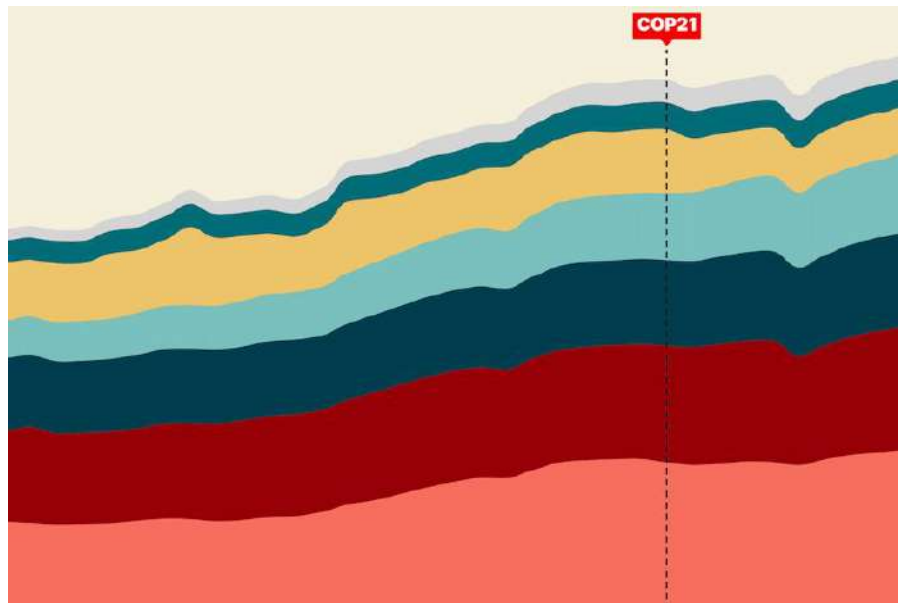


été louée par un public de spécialistes comme de néophytes pour son originalité et le déclic sensible qu'elle provoque.

2

2026 :
l'exposition
CLIMAT On/ Off

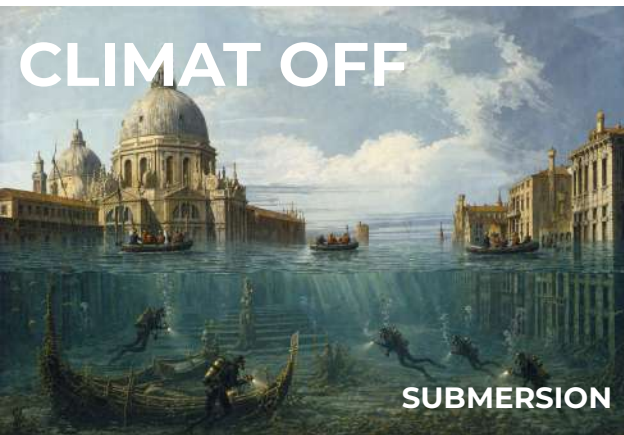
Pour continuer de sensibiliser au dérèglement climatique, à ses causes et conséquences multiples



Les émissions de gaz à effet de serre continuent de progresser et leur impact d'amplifier jour après jour...

Lorsque l'engagement des sphères institutionnelles, politiques voire économiques ralentie.





L'exposition rend visible les causes et conséquences du dérèglement



Montée des eaux



Réfugiés climatiques



Effondrement de la biodiversité



Déforestation



Mutations sylvicoles



Energies renouvelables

Exemple de traitement

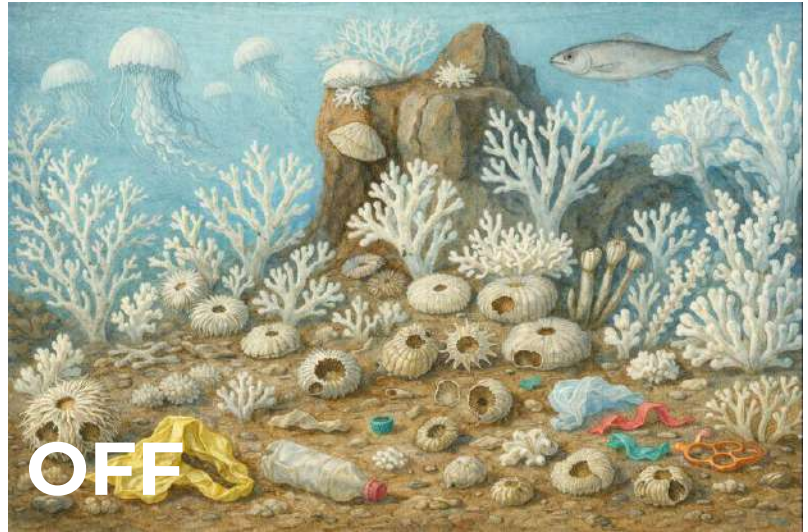


Planche naturaliste victorienne, milieu XIX^e siècle, non attribué

Thème : l'impact du dérèglement climatique sur le réchauffement et l'acidification des océans : disparition des coraux, prolifération des méduses...

Exemple de cartel

LE PARADIS PERDU

Mais alors, y aura-t-il toujours une pomme à croquer ?

Dans leur jardin d'Éden, Adam et Ève, entourés d'une végétation luxuriante et d'une faune multiple et visiblement curieuse, n'ont eu aucun mal à cueillir le fruit défendu. On connaît la suite...

Quelques millénaires plus tard, le dérèglement climatique est la troisième cause de l'effondrement de la biodiversité et engendre notamment l'amplification du stress hydrique, la prolifération des espèces envahissantes ou encore le phénomène de désynchronisation climatique. Le vivant souffre comme jamais.



Le Jardin d'Éden avec la Chute de l'homme, Jan Brueghel l'Ancien et Pierre Paul Rubens, vers 1615

CAUSE A EFFET

Les espèces ont de plus en plus de mal à s'adapter à la hausse des températures. On appelle cela la désynchronisation climatique.

CHIFFRE CLÉ

Le dérèglement climatique est particulièrement fort en France. Les températures ont déjà augmenté de 2° depuis le début de l'ère préindustrielle -1850-.

AGIR

S'engager pour la biodiversité, c'est aussi agir pour le climat. La restauration des puits de carbone naturels est ainsi primordiale.

EXEMPLE DE PROJET






ENGAGE a créé l'atelier MISSION Biodiversité pour aider à mieux comprendre les interrelations entre biodiversité, climat et activités économiques - engage.world

3

**CLIMAT & NATURE On/
Off**

Et vous !

Pourquoi exposer NATURE & CLIMAT On/ Off

-  Une démarche très innovante qui décroïsonne en mêlant art et sciences,
-  Une démarche impactante auprès de publics avertis ou plus néophytes,
-  Une démarche positive qui alerte et surprend sans culpabiliser,
-  Une démarche déjà validée, au regard du succès de la première exposition,
-  Une démarche qui peut se déployer aisément sur différents territoires.

L'expérience CLIMAT et NATURE On/ Off

L'exposition

- Nous conseillons un temps d'exposition de deux semaines,
- Une conférence d'ouverture :
 - par un expert climat ou biodiversité : François Gemenne, Heidi Sevestre, etc.
- Un vernissage avec propos introductifs par Jérôme Cohen pour présenter la démarche et les enjeux.

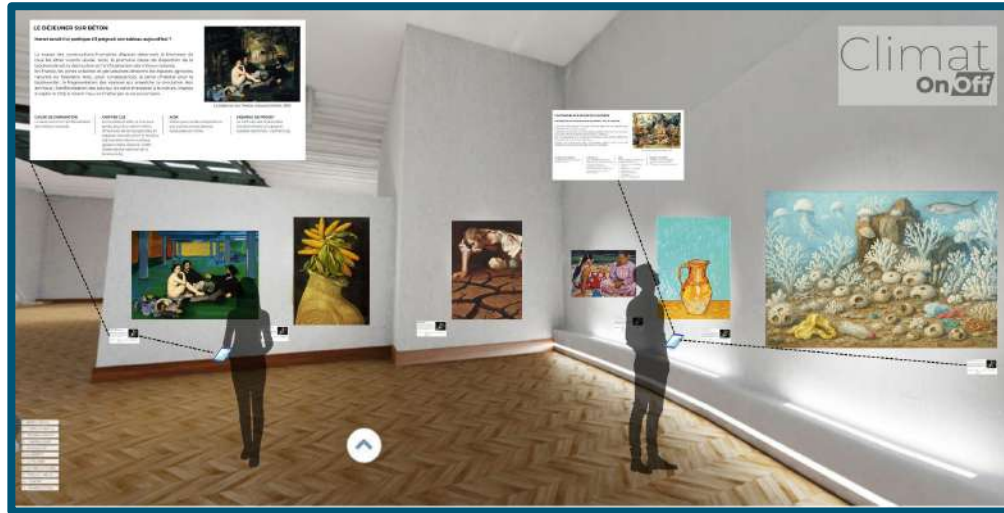
Les oeuvres

- 15 oeuvres en format A0 (ca. 84 x 119 cm) en forex + cartels
- Exposées en intérieur ou extérieur, selon les lieux.



Bientôt, le musée virtuel VIVANT On/ Off

Il présente les oeuvres des expositions NATURE On/ Off et CLIMAT On/ Off



- 🐞 Il approfondit l'apprentissage,
- 🐞 Il associe d'autres outils pédagogiques (vidéos, formats interactifs, quiz),
- 🐞 Il présente les solutions plus en détail.

4

ENGAGE
Citoyens



**Nous sommes des
accélérateurs
de la transition
environnementale
et sociale**

Notre association **encapacite les citoyens et les acteurs économiques à devenir acteurs de la transition**

DÉCRYPTER

Nous aidons les publics à s'informer et comprendre les grands enjeux.

SE RELIER

Nous formons des collectifs multidisciplinaires.

AGIR

Nous permettons l'expérimentation et la mise en action.



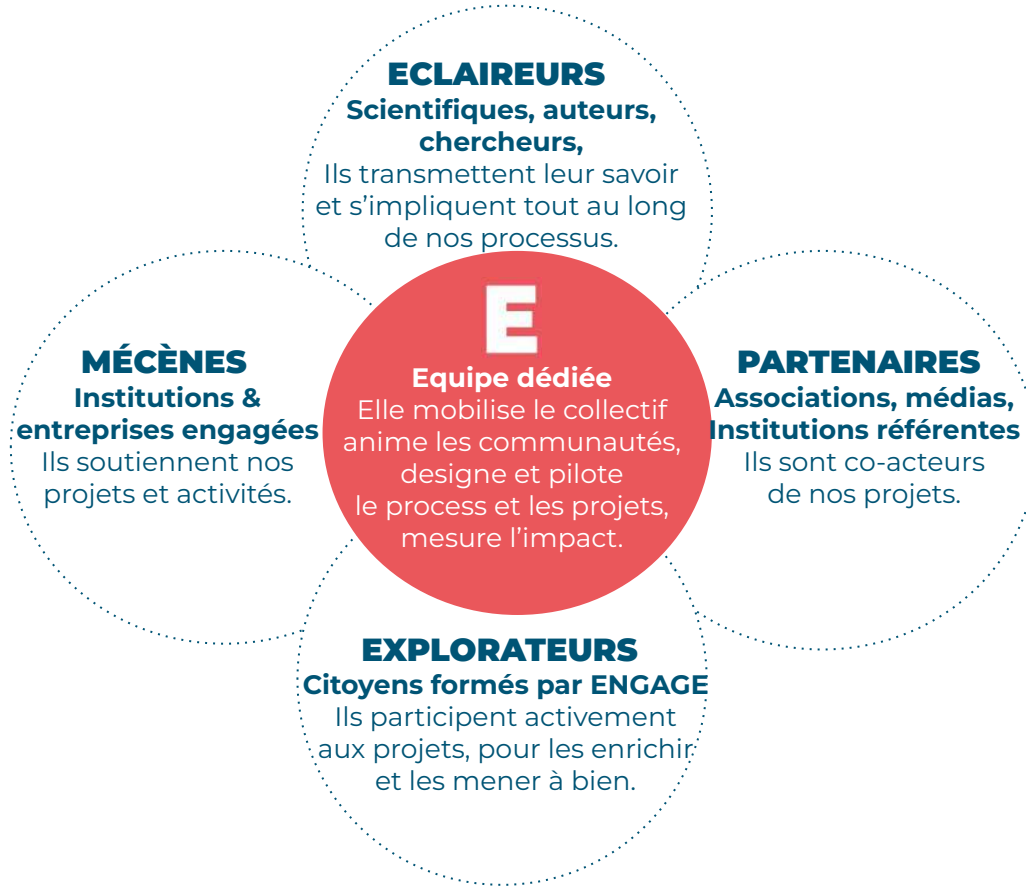
TRANSFORMER

Se transformer **à l'échelle individuelle**
Impulser la transformation **collective**



Nous travaillons en écosystème

Des collectifs d'action par projet rassemblent



Une communauté pluridisciplinaire de 150 intervenants, Leaders d'opinion et passeurs de savoirs engagés

Biodiversité



M.A. Selosse
CNRS - MNHN



B. David
Pdt MNHN



A. Depoux
Santé et Climat



F. Gemmes
GIEC Science Po

Climat

Transition



K. Raskin
Bio-mimétisme



E. Delannoy
Perma-Economie

Société



G. Quénet
Historien de
l'environnement



V. Raison-Victor
Prospectiviste

Compétences



C. Bonneton
Création



J. Zimmerman
Créativité



P. Grandcolas
IPBES - CNRS



E. Haziza
Hydrologue



H. Sevestre
Glaciologue - CNRS



S. Szopa
GIEC



B. LECA
Contrôle de
Gestion ESSEC



A. Rambaud
Comptabilité
Écologique
Agro Paris Tech



S. Hugon
Sociologue



S. Bohler
Auteur
Neurosciences



J. Cohen
Art de Convaincre



B. Gratton
Intelligence
collective



Une communauté de centaines d'Explorateurs **engagés** **Contributeurs** et **animateurs** de nos ateliers et projets

Environnement



V. Lombard
HRW



A. Lablée
Décathlon



A. Lefèvre
Chez Maurice



E. Latour
Galiléo



H. Serret
PHD Biodiversité



S. Portier
ADEME

Intelligence Collective



A. Rabain
Geckosphère



D. Hervot
Développement



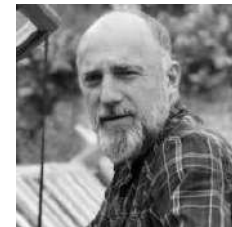
C. David
Bearing Point



S. Dargaud
Facilitatrice



M. Schreuder
Omnicité



X. Dasque
Primagaz

Des partenaires référents dans les domaines clefs

Sélection de co-acteurs de nos projets

Transition économique



Environnement



Sensibilisation



Une gouvernance **experte** et **multidisciplinaire**

Le comité stratégique



E. Sadoun
Impact France - LITA



A. Marlier
FNH



L. Falco
Réveil Écologique



P. Grandcolas
CNRS



B. Sutter
ADN



J. Cohen
ENGAGE



B. Gratton
La Boétie Partners



C. Ringenbach
Fresque du Climat



C. Franc
Coactis Santé



G. Rung
Circular Company



P. Jaquet
Collège Explorateurs



C. Bastid
S.I.G.

Le comité éthique & scientifique



F. Gemenne
Sc.Po, HEC



C. Biondi
Sc.Po



J.G. Ganascia
CNRS



G. Boeuf
MNHN



P.E. Franc
HY 24



V. Raisson
Lépac



L. Blondiaux
Sorbonne

Une équipe dirigeante **resserrée** et **expérimentée**



Jérôme Cohen
Président



Sandrine Bissoulet
DGA



Didier Paccoud
Resp. Mécénat



Lorenn Furic
Resp. Biodiversité



Didier Jaquet
Resp. Explorateurs



Anne-Gaël Ladrière
Resp. Life!



Nos actions & réalisations Depuis 2015

2015 - 2025 : 10 ans d'engagement

6

DÉFIS

Citoyens

2016

DÉFI
Transition

Entreprise
et bien commun

2017

DÉFI
Environnement

Préserver
notre environnement

2018

DÉFI
Inclusion

Inclure
les personnes vulnérables

2020

DÉFI
Biodiversité 1

Replacer l'économie
au service du vivant

2021-22

IF
GRAND
DÉFI
DES ENTREPRISES
POUR LA PLANÈTE

Accélérer la transition écologique
de l'économie et des entreprises

2023-24

DÉFI
Biodiversité 2

Se reconnecter au vivant

10

PROJETS

d'impact

Inclure les personnes vulnérables & Changer le regard de la société

Ambition du collectif

- > Investir la culture populaire
- > Provoquer le changement par le sensible

Ecosystème

- > Équipe d'Explorateurs, Éclaireurs, d'associations et de professionnels.
- > Partenaires stratégiques : SINGA, TERRE D'ASILE

Financement

- > Campagnes de crowdfunding

Budget

- > 80K euros

Résultats : 3 projets à impact



Un disque d'artistes réfugiés venus de 10 pays
5.000 exemplaires



Un livre de témoignages et recettes
3.000 exemplaires



Une plateforme de mentorat

Ambition du collectif

> Faire émerger des outils simples et appropriables.

Écosystème

> Explorateurs et d'Éclaireurs
> Partenaires contenu et diffusion :
CJD IMPACT FRANCE C3D...

Financement

> Mécénat MACIF BOUYGUES
ALTERIA ALENIA LFDE
> Subvention OFB
> Campagne de Crowdfunding

Budget

> 200K euros

Résultats : 3 projets à impact

PIONNIÈRES
de la **Biodiversité**

Un programme d'accompagnement
mené auprès de 5 PME



Un Atelier collaboratif
5.000+ participants

MOOC
Biodiversité
Relever le défi du vivant

Une plateforme de sensibilisation
15.000+ participants

Une convention citoyenne nationale pour accélérer la transition du monde économique

Ambition du collectif

> Faire émerger puis diffuser 100 propositions de transformation.

Écosystème

> 100 Participants
Délégués tirés au sort (salariés, dirigeants, actionnaires)
> 100 Partenaires
Réseaux
CJD IMPACT FRANCE C3D ORSE...
Institutions
OFB ADEME CDC...
Associations
WWF FNH IMPACT FRANCE CFDT
TEAM FOR THE PLANET FINANCE
FOR TOMORROW COMITÉ 21
POUR UN RÉVEIL ÉCOLOGIQUE...

Processus

Participatif et inédit, il fédère 300 acteurs de l'économie et de la société civile.

Consultation



65.124 contributions



Tirage au sort



100 Délégués



Délibération



6 sessions - 9 mois



Diffusion et plaidoyer



Un levier pour transformer et influencer

Financement

- > Entreprises
ENEDIS BOUYGUES EIFFAGE
SNCF KINGFISHER, ...
- > Institutions
OFB, Ademe...

Budget

- > 500K euros

Résultats : 100 propositions



100 délégués fédérés pour porter les résultats de la démarche.



100 propositions concrètes et détaillées, accessibles à tous via une plateforme digitale.



Un guide de transformation pour toute entreprise voulant engager sa transformation.

Ambition du collectif

> Faire émerger des initiatives créatives et sensibles

Écosystème

> Explorateurs et Éclaireurs
> Partenaires contenu & production :
Créatifs : BETC Fullsix
Acteurs de la transition : Sparknews,
Fresque de la biodiversité, etc.

Financement

> Mécénat Yoplaît, groupe Vyv,
> Subvention
OFB, Mairie de Paris

Budget

> 200K euros

Résultats : 2 projets à impact

Nature
OnOff

Des chefs-d'œuvres privés
de nature nous alertent
sur l'effondrement du vivant.



Le déjeuner sur béton, inspiré d'Edouard Manet.

Une exposition de 20 chefs-d'œuvres classiques revisités grâce à l'intelligence artificielle en les privant du vivant.



Le Festival du Vivant

Un festival pluridisciplinaire, ouvert, participatif. Il mêle conférences, débats, déambulations, ateliers, expositions, performances artistiques.

ENGAGE Citoyens effectue en continue un travail de fond, de sensibilisation et de plaidoyer

Nos activités d'influence et de plaidoyer

Décideurs économiques

Conférences - Coalitions multi-acteurs



Décideurs politiques

Plaidoyer d'intérêt général




MINISTÈRE
DE L'ÉCONOMIE,
DES FINANCES
ET DE LA SOUVERAINETÉ
INDUSTRIELLE ET NUMÉRIQUE
*Liberté
Égalité
Fraternité*

Nos activités de décryptage, d'information, de fédération



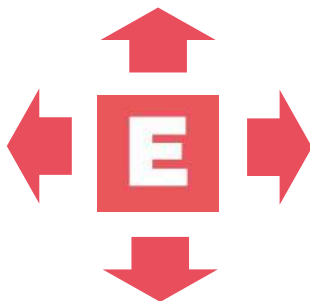
Nous avons l'impact pour boussole

Impact qualitatif

Montée en connaissances & compétences
Capacité à agir & Engagement
Enthousiasme
Sentiment d'appartenance

Fondements scientifiques

Nous travaillons à partir d'études, de publications scientifiques et avec des organismes qui font référence.



Mesure régulière

Des indicateurs récurrents et spécifiques sont établis, tout au long des parcours

Nombre de personnes touchées
Indicateurs projets
Portée media

Impact quantitatif

En 10 ans



6 Défis citoyens

10 Projets à impact

150 Conférences-Action

200+ Sessions d'intelligence collective

25.000 Participants actifs

250+ Explorateurs formés et actifs

100 Partenaires et mécènes

100+ Articles, interviews dans des médias de référence

20.000+ Abonnés à notre newsletter

Consulter notre rapport d'impacte [ici](#)



Contacts

didier.paccoud@engage.world - 06.79.90.78.02

jerome.cohen@engage.world - 06.08.28.11.07

ENGAGE